

En la cocina

¡Los desagües tapados de los fregaderos y lavamanos de su casa pueden arruinársela, también! Mantenga todos los sumideros de su hogar libres de obstrucciones, siguiendo estos sencillos pasos:

- Las etiquetas adhesivas de las frutas y verduras van en la basura, no en el sumidero.
- Siempre coloque las grasas, aceites y mantecas de freír, enfriadas, en recipientes desechables con tapa y arrójelos en el carrito de la basura sólida. Nunca arroje manteca, grasa ni aceite por los desagües, sumideros o inodoros.
- Absorba los residuos de aceites y grasas con materiales absorbentes como toallas de papel, y échelos en el carrito de las sobras de comida y materia orgánica.
- Antes de lavar los platos tire los restos de alimentos en el carrito de las sobras de comida y materia orgánica.



Recicle hasta 15 galones de aceite de cocinar (grasa de una freidora de pavo o guajolote) en el Shoreway Environmental Center Recycling, 333 Shoreway Road en San Carlos, 650-802-8355, de lunes a sábado de 8:30am-4:00pm. No la arroje por el desagüe del fregadero de la cocina, la alcantarilla, ni el inodoro.



El Condado de San Mateo puede aceptar Desperdicios Peligrosos del Hogar sólo con cita previa.

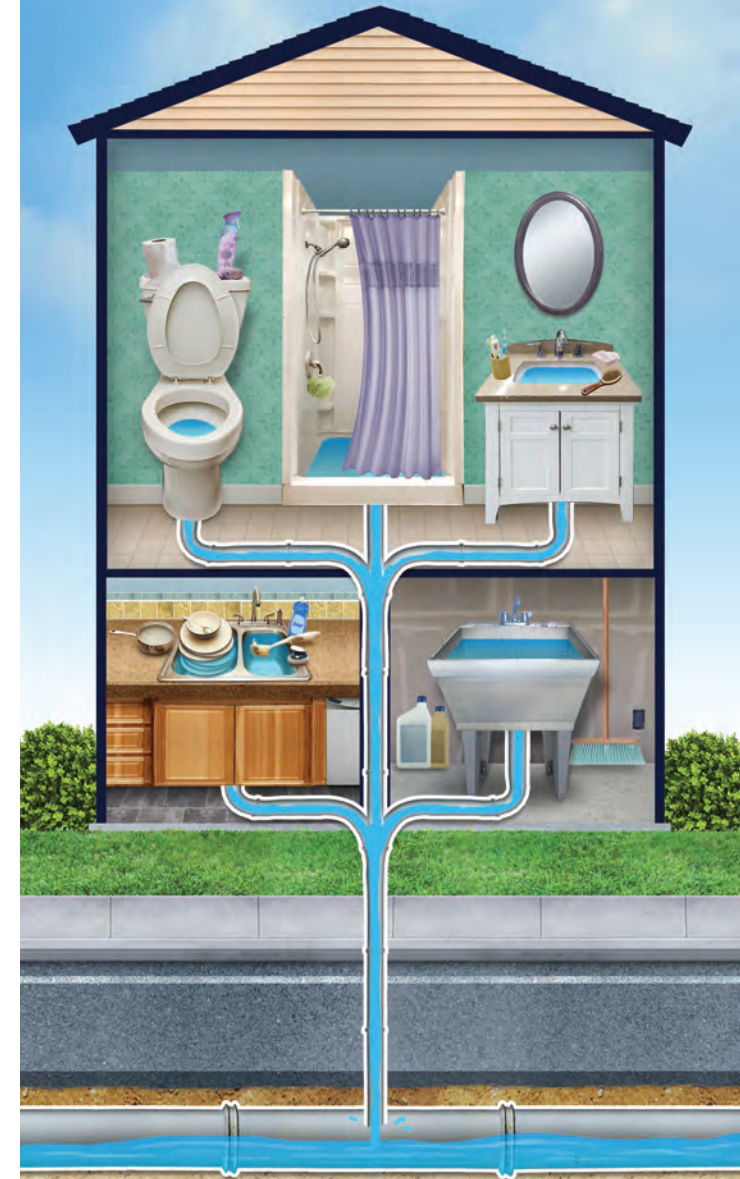
Los productos comunes del hogar se convierten en "Desperdicios Peligrosos" cuando se arrojan por un desagüe o por un inodoro porque perjudican el medioambiente y causan estragos en el sistema de alcantarillas del Distrito. Nunca arroje medicamentos, pintura, disolventes o productos de limpieza que tengan una etiqueta que diga PREAUCIÓN, ADVERTENCIA, PELIGRO, VENENO (en inglés, CAUTION-WARNING-DANGER-POISON). En cambio, visite el sitio web del Programa de Prevención de la Contaminación del Agua de San Mateo (San Mateo Countywide Water Pollution Prevention Program) en www.flowstobay.org y pulse "Community" y luego seleccione "Too Toxic To Trash". ¡Para la ubicación de reciclaje más cercano o para dejar desperdicios! Para más información llame al (650) 363-4718.

© 2017 Goldstream Design Agency, Inc.

County of San Mateo
Sewer Maintenance Districts
555 County Center, 5th Fl.
Redwood City, CA 94063
www.smcgov.org/sewers



¡TODOS LOS DESAGÜES DE SU HOGAR FLUYEN HACIA LA MISMA ALCANTARILLA!



Las tuberías tapadas pueden causar atoramientos y desbordes desastrosos y caros tanto dentro de su hogar como en su vecindario. Si nota un problema serio adentro o cerca de su casa, o en una calle, llame al Condado de San Mateo al tel. 650-363-4100.

EVITE LOS DESBORDES Y ATASCAMIENTOS: NO ARROJE BASURA POR EL INODORO



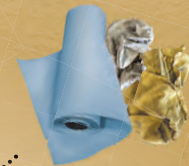
Tampones, toallas femeninas maxi y sus aplicadores o envolturas

Arena de la caja que usa el gato

Jeringuillas

Toallas de papel y del taller

Hisopos de algodón y almohadillas de maquillarse



Pañales desechables



NO TIRE ESTAS COSAS



¿Sabía usted?

Las toallitas desechables de limpieza, las de bebés y las faciales son una de las principales causas (o las que contribuyen) a los atascamientos en las tuberías de los Distritos de Alcantarillado del Condado de San Mateo. Así es que aunque el paquete diga "desechable" (o "flushable"), no se deben desechar NUNCA. Lo correcto es echarlas a la basura.



Hilo dental



Cosas plásticas y envolturas de comida



Condomes (preservativos) y sus envolturas



Cabello



Medicamentos con o sin receta

! Los medicamentos recetados no consumidos y también los de venta sin receta se deben echar en los recipientes confidenciales de los Departamentos de Policía. www.smchealth.org

Por el inodoro **SÓLO** se puede echar papel higiénico.

Tire toda basura en el recipiente de basura. Para mayor información visite nuestra página de internet en www.smcgov.org/sewers o bien llámenos al 650-363-4100.

