

# Your Health Is Essential: GET TESTED!

HELP KEEP OUR COMMUNITIES HEALTHY AND STRONG.

Testing is now available to anyone who lives or works in San Mateo County.

**IF YOU HAVE SYMPTOMS OF COVID-19 OR HAD CLOSE CONTACT WITH A SUSPECTED OR CONFIRMED COVID-19 CASE, IMMEDIATELY: M.I.S.T.**

- **M**ask: for the person experiencing symptoms and everyone in the household
- **I**solate: stay in separate rooms and avoid common areas
- **S**elf-Quarantine: all household members and close contacts should quarantine
- **T**est: until you know your test results, the safest approach is to act as if you have COVID-19

## FIND A TESTING SITE NEAR YOU:

Appointments can be made online and tests are:

- Self-administered
- Open to all residents including children
- No cost to you



[smcgov.org/testing](https://smcgov.org/testing)



San Mateo Office of  
Community Affairs  
400 County Center, 1st Floor  
Redwood City, CA 94063



Always use a mask in public and stay 6 feet away from others to slow the spread of COVID-19. #MaskUpSMC

  @smc\_commaffairs  @CountyofSanMateo  Call 211 or visit  [smcgov.org](https://smcgov.org) today!

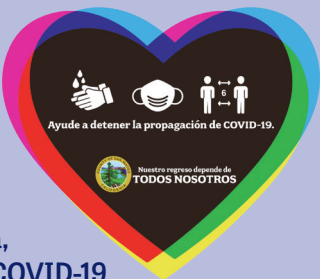
# Su salud es esencial: ¡HÁGASE LA PRUEBA!

**AYUDE A MANTENER NUESTRAS COMUNIDADES SANAS Y FUERTES.**

**Las pruebas ahora están disponibles para cualquiera que viva o trabaje en el Condado de San Mateo.**

**SI TIENE SÍNTOMAS DE COVID-19 O TUVO CONTACTO CERCANO CON UN CASO DE COVID-19 SOSPECHADO O CONFIRMADO, INMEDIATAMENTE: M.A.A.P**

- **M**ascarilla: para la persona que experimenta los síntomas y todos los miembros del hogar
- **A**íslese: permanezcan en habitaciones separadas y eviten áreas comunes
- **A**utocuarentena: para todos los miembros del hogar y contactos cercanos
- **P** prueba: hasta que sepa los resultados de su prueba, la estrategia más segura es actuar como si tuviera COVID-19



**ENCUENTRE UN SITIO DE PRUEBA CERCA DE USTED:**

Las citas se pueden hacer en línea y las pruebas son:

- Autoadministradas
- Abiertas a todos los residentes, incluyendo niños
- Sin costo alguno para usted



**[smcgov.org/testing](https://smcgov.org/testing)**



**Siempre use mascarilla en público y manténgase a 6 pies de distancia de los demás para frenar la propagación de COVID-19. #PóngaseLaMascarillaSMC**

@smc\_comaffairs @CountyofSanMateo llame al 211 o visite [smcgov.org](https://smcgov.org) ¡hoy mismo!