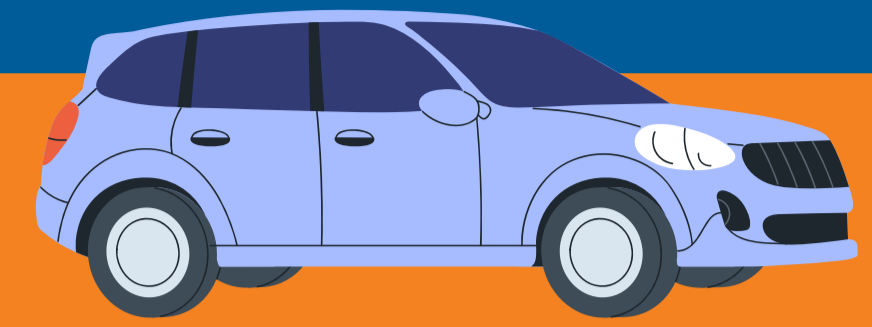


# FAMILIAS FUERTES, FUTUROS SEGUROS

¡SIMPLIFICAMOS LA SEGURIDAD EN ASIENTOS PARA AUTOMÓVIL!



1

ORIENTADO HACIA ATRÁS

0-2+ años



Depende del modelo, pero habitualmente 22-40 libras

La orientación hacia atrás ofrece la mayor protección para la cabeza, el cuello y la columna vertebral en un choque.

La cabeza del niño debe estar al menos 1 pulgada abajo del borde superior del armazón del asiento.

2

ORIENTADO HACIA ADELANTE (CON ARNÉS)

~2-7 años



Con frecuencia hasta ~40-65 libras

El arnés debe estar ajustado y el broche del pecho debe estar al nivel de las axilas del niño.

**Nota universal para todas las etapas:**

**Siempre** siga los límites específicos de peso y estatura descritos en el manual del fabricante del asiento y en el manual del propietario del vehículo.

3

ASIENTO ELEVADOR

~4-12 años



Normalmente 40-120 libras (varía según el tipo)

El cinturón de cadera debe estar sobre las caderas, y el de hombro debe pasar sobre el hombro y pecho.

4

CINTURÓN DE SEGURIDAD

12 o más años



Al menos 4 pies y 9 pulg. (57 pulgadas)

No pase a esta etapa hasta que el niño pueda colocarse correctamente el cinturón de seguridad de adulto (normalmente, con una estatura de 4 pies y 9 pulgadas).

Todos los niños menores de 13 años deben viajar sujetos correctamente en el asiento trasero.

Para ver más información sobre el Programa de Seguridad de Niños Pasajeros de Stanford Children's, escanee el código QR.



Lleve su automóvil a inspeccionar Si acaba de instalar un asiento para automóvil o si necesita ayuda para instalar o usar uno, escanee el código QR para encontrar una estación de inspección cerca de usted.

