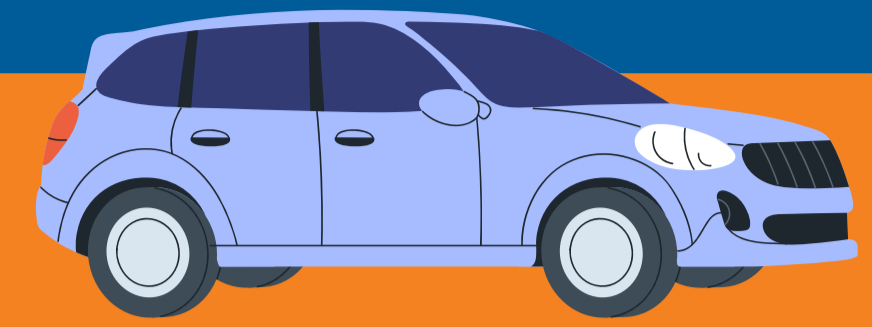


MATATAG NA PAMILYA, LIGTAS NA KINABUKASAN

PINADALING KALIGTASAN SA CAR SEAT!



1

NAKAHARAP PALIKOD

0-2+ yrs



Depende sa modelo pero kadalasang 22-40+ lbs

Ang nakaharap palikod na posisyon ang pinakamainam na proteksyon para sa ulo, leeg, at gulugod sa oras ng aksidente.

Ang ulo ng bata ay dapat nasa hindi bababa sa 1 pulgada sa ilalim ng itaas ng shell ng car seat.

2

NAKAHARAP PAABANTE (MAY HARNESS)

~2-7 yrs



Kadalasang hanggang mga ~40-65 lbs

Dapat na mahigpit ang harness, at ang chest clip ay dapat na ka-level ng kili-kili ng bata.

Pangkalahatang Paalala para sa Lahat ng Yugto: Laging sundin ang tiyak na limitasyon sa timbang at taas na nakasaad sa manual ng manufacturer ng car seat at sa manual ng may-ari ng sasakyan.

3

BOOSTER NA UPUAN

~4-12 yrs



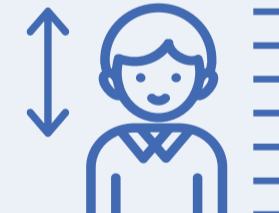
Karaniwang 40-120 lbs (Nag-iiba depende sa klase ng booster)

Dapat na nakalapat ang lap belt sa mababang bahagi ng balakang at ang shoulder belt sa dibdib/balik.

4

SEAT BELT

12+ yrs



Hindi bababa sa 4'9" (57 pulgada)

Huwag lumipat sa yugtong ito hangga't hindi maayos na kasya ang bata sa pang-adultong seat belt (karaniwang nasa taas na 4'9").

Lahat ng batang wala pang 13 taong gulang ay dapat nakaupo nang maayos at ligtas sa likurang upuan.

Alamin pa ang tungkol sa Programa sa Kaligtasan para sa mga Batang Pasahero ng Stanford (Stanford Children's Child Passenger Safety Program) sa pamamagitan ng pag-scan sa QR Code.



Ipasuri ang Inyong Car Seat Kung kakabit mo pa lang ng car seat o kailangan mo ng tulong sa pag-install o paggamit nito, i-scan ang QR Code upang makita ang pinakamalapit na istasyon ng inspeksyon sa inyo.

